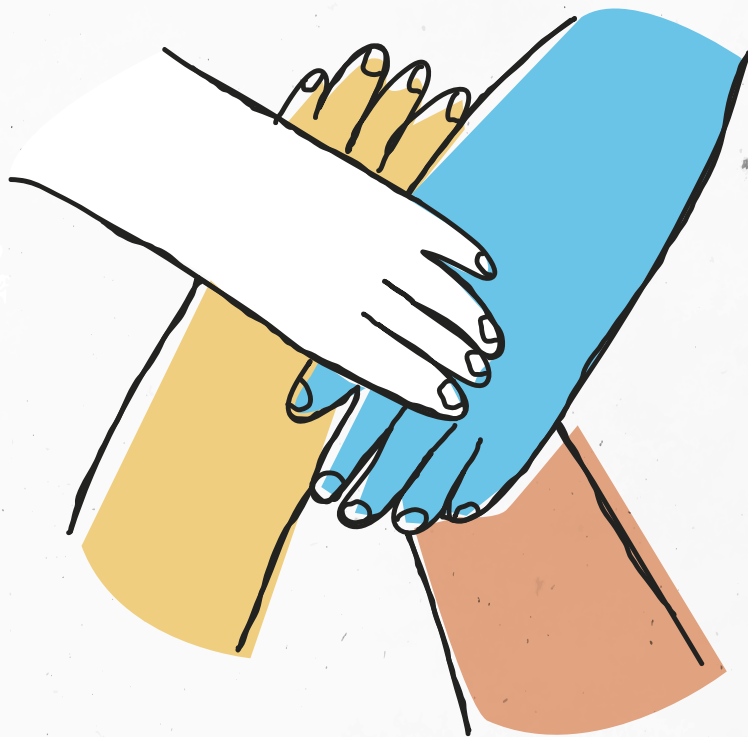


SEMANA DE LA DISCAPACIDAD



27 de noviembre · 3 de diciembre

PROGRAMA DE ACTIVIDADES



Ayuntamiento de
MAJADAHONDA

PROGRAMA DE ACTIVIDADES SEMANA DE LA DISCAPACIDAD 2023

27 de noviembre al 3 de diciembre

LUNES 27

ESPECTÁCULO DE MAGIA DEL MAGO DEPI

Horario: 11:00h. a 12:00h.

Lugar: Casa de la Cultura "Carmen Conde"



MARTES 28

MERCADILLO NAVIDEÑO DE ARTESANÍA

Como cada año, los diferentes Centros de Discapacidad de Majadahonda ponen a la venta los productos, manualidades y adornos que elaboran a lo largo del año y, en especial, pensando en las fechas navideñas.

Horario: 11:00h. a 14:00h.

Lugar: Plaza Mayor, 3



SESIÓN DE FORMACIÓN PARA PROFESIONALES Y FAMILIAS CUIDADORAS: "DISCAPACIDAD Y OCIO. MARCOS Y ESTRATEGIAS"

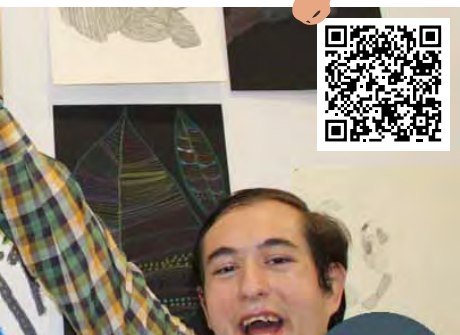
Este curso, realizado en el marco de la colaboración entre el Ayuntamiento de Majadahonda y Plena Inclusión Madrid, tiene por objetivo dar a conocer qué es la discapacidad, realizar una aproximación a los apoyos y los cuidados y el impulso a la calidad de vida de las personas con discapacidad intelectual desde el ocio inclusivo.

Horario: 11:00h. a 13:00h.

Lugar: Centro Juvenil "Príncipe de Asturias"

Docente: Sara Fernandez. Psicóloga Plena Inclusión Madrid

Inscripciones: a través del QR



MIÉRCOLES 29

XVI CERTAMEN DE TEATRO DE LA SEMANA DE LA DISCAPACIDAD

Representaciones:

"Hansel y Gretel", por la Residencia del Centro de

Atención a Personas con discapacidad de Majadahonda

"Suéltate el pelo", por el Centro Ocupacional del Centro de

Atención a Personas con Discapacidad de Majadahonda

"Aladdín", por el Colegio de Educación Especial Virgen de Lourdes

Horario: 11:00h. a 13:00h.

Lugar: Casa de la Cultura "Carmen Conde"



JUEVES 30



SESIÓN DE DEPORTE ADAPTADO VAMOS AL CINE

Alumnado de 5º y 6º de Primaria de los colegios de Majadahonda participarán en una sesión de sensibilización sobre la práctica deportiva adaptada de Sitting Volley; Boccia; tiro con arco adaptado, Goalball y circuito en silla de ruedas.

Horario: 09:30h. a 13:00h.

Lugar: Polideportivo "Príncipe Felipe"

El Ayuntamiento de Majadahonda invita a las personas con discapacidad intelectual que se encuentran en los centros y entidades participantes en la Semana de la Discapacidad a una sesión de cine para ver una película de estreno.

Horario: 11:00h. a 13:30h.

Lugar: Centro Comercial "Equinoccio Park"



VIERNES 1

ACTO POR EL DÍA INTERNACIONAL DE LAS PERSONAS CON DISCAPACIDAD

Torneo de Fútbol Inclusivo | Coreografía musical | Exhibición canina por parte de la Policía Local

Seis partidos amistosos entre el Centro de Atención a Personas con Discapacidad Intelectual de Majadahonda y CEE Virgen de Lourdes, contando un año más con la colaboración del Ciclo Superior TAFAD del IES Carlos Bousoño. Posteriormente, se enseñará una coreografía musical a todos los asistentes, a los que se sumará la Residencia Las Jaras. El día finalizará con una entrega de medallas a todos los asistentes para reconocer su participación. **Horario:** 11:00h. a 13:30h. **Lugar:** Polideportivo Municipal "La Granadilla".

SÁBADO 2



PLANTACIÓN DE ÁRBOLES INICIATIVA "GOLES POR ÁRBOLES"

Con el fin de celebrar los goles marcados por las personas con discapacidad intelectual de Majadahonda.

Horario: 11:00h.

Lugar: Parque "Cerro del Aire"



SESIÓN DE CINE PARA NIÑOS CON TEA: "LA REBELIÓN DE LOS CUENTOS"

Forma parte de la iniciativa Cine Neurodiverso, desarrollada por la Concejalía de Cultura del Ayuntamiento de Majadahonda y la iniciativa VenTEA, y contará con apoyos visuales y un entorno sensorialmente amable dirigido a niños con Trastorno del Espectro Autista y sus familias. Se desarrollará con luz ambiente y volumen suave, y no tendrá ni anuncios ni tráiler y se permitirá a los niños y sus familias levantarse siempre que lo necesiten.

Horario: 11:00h. a 13:30h.

Lugar: Cines Zoco (Avda. de España, 51)

Entradas: recogida en taquilla desde el 20 nov.



PARTICIPAN

- Concejalía de Relaciones Institucionales, Mujer, Inclusión Social y Atención a la Discapacidad
- Concejalía de Deportes
- Concejalía de Seguridad Ciudadana, Emergencias, Movilidad y Transporte
- Concejalía de Cultura
- Concejalía de Medio Ambiente y Proyectos Financiados
- Centro de Atención a Personas con Discapacidad Intelectual de Majadahonda
- Residencia y Centro Ocupacional Las Jaras
- CEE Cepri
- CEE Virgen de Lourdes
- Asociación Acvadi
- IES Carlos Bousoño. Ciclo superior TAFAD
- Rayo Majadahonda Fútbol Sala
- Fundación Deporte Integra
- Fundación Promiva



Ayuntamiento de
MAJADAHONDA